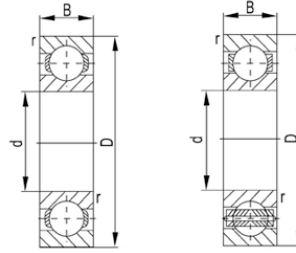
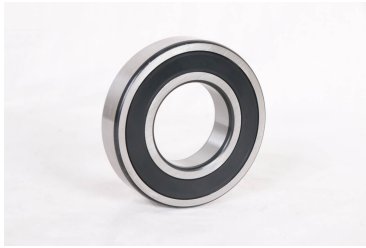


6900 系列



轴承型号	尺寸 [mm]				基本额定载荷 [kN]		限速 (rpm)		重量
	d	D	B	rs min	动态 [Cr]	静态 (Cor)	脂	油	Kg
6900	10	22	6	0.3	2.7	1.25	30000	36000	0.01
6901	12	24	6	0.3	2.9	1.45	27000	32000	0.011
6902	15	28	7	0.3	4.3	2.25	24000	28000	0.017
6903	17	30	7	0.3	4.6	2.55	22000	26000	0.018
6904	20	37	9	0.3	6.35	3.7	19000	23000	0.036
6905	25	42	9	0.3	7	4.55	16000	19000	0.041
6906	30	47	9	0.3	7.25	5	14000	17000	0.045
6907	35	55	10	0.6	10.9	7.75	12000	15000	0.073
6908	40	62	12	0.6	13.7	9.95	11000	13000	0.112
6909	45	68	12	0.6	14.1	10.9	9800	12000	0.132
6910	50	72	12	0.6	14.5	11.7	8900	11000	0.133
6911	55	80	13	1	16.6	14.1	8200	9600	0.185
6912	60	85	13	1	20.2	17.3	7600	8900	0.193
6913	65	90	13	1	17.4	16.1	7000	8200	0.211
6914	70	100	16	1	23.7	21.2	6500	7700	0.342
6915	75	105	16	1	24.4	22.6	6100	7200	0.363
6916	80	110	16	1	25	24	5700	6700	0.382
6917	85	120	18	1.1	31.9	29.6	5400	6300	0.535
6918	90	125	18	1.1	32.8	31.6	5100	6000	0.565
6919	95	130	18	1.1	33.7	33.5	4800	5700	0.579
6920	100	140	20	1.1	45	41.9	4500	5300	0.785
6921	105	145	20	1.1	46.5	44.8	4300	5100	0.816

6900 系列

6922	110	150	20	1.1	47.9	47.8	4100	4800	0.849
6924	120	165	22	1.1	57.2	56.9	3800	4400	1.15
6926	130	180	24	1.5	69.6	70	3500	4100	1.52
6928	140	190	24	1.5	71.3	74.8	3200	3800	1.62
6930	150	210	28	2	93.4	94.3	3000	3500	2.47
6932	160	220	28	2	87	96	2800	3300	2.61
6934	170	230	28	2	86	95.5	2600	3100	2.74
6936	180	250	33	2	110	119	2400	2900	4.76
6938	190	260	33	2	113	127	2300	2700	4.98
6940	200	280	38	2.1	157	168	2200	2600	7.1