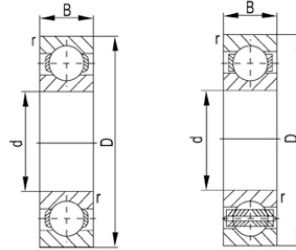
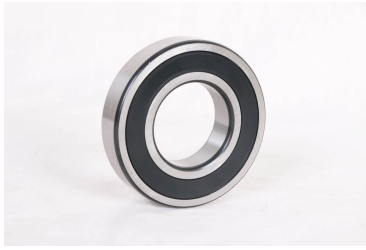


6000 系列



轴承型号	尺寸 [mm]				基本额定载荷 [kN]		限速 (rpm)		重量
	d	D	B	rs min	动态 [Cr]	静态 (Cor)	脂	油	Kg
6000	10	26	8	0.3	4.58	1.98	29000	34000	0.019
6001	12	28	8	0.3	5.1	2.38	26000	30000	0.022
6002	15	32	9	0.3	5.58	2.85	22000	26000	0.031
6003	17	35	10	0.3	6	3.25	20000	24000	0.04
6004	20	42	12	0.6	9.38	5.02	18000	21000	0.068
6005	25	47	12	0.6	10	5.85	15000	18000	0.078
6006	30	55	13	1	13.2	8.3	13000	15000	0.11
6007	35	62	14	1	16.2	10.5	12000	14000	0.148
6008	40	68	15	1	17.2	11.8	10000	12000	0.185
6009	45	75	16	1	21	14.8	9200	11000	0.23
6010	50	80	16	1	22	16.2	8400	9800	0.258
6011	55	90	18	1.1	30.2	21.8	7700	9000	0.362
6012	60	95	18	1.1	31.5	24.2	7000	8300	0.385
6013	65	100	18	1.1	30.5	25.2	6500	7700	0.435
6014	70	110	20	1.1	38.1	30.9	6100	7100	0.602
6015	75	115	20	1.1	39.6	33.5	5700	6700	0.638
6016	80	125	22	1.1	47.6	39.8	5300	6200	0.85
6017	85	130	22	1.1	49.5	43.1	5000	5900	0.89
6018	90	140	24	1.5	58.2	49.7	4700	5600	1.16
6019	95	145	24	1.5	60.4	53.9	4500	5300	1.21
6020	100	150	24	1.5	60.2	54.2	4200	5000	1.25
6021	105	160	26	2	72.3	65.8	4000	4700	1.59

## 6000 系列

6022	110	170	28	2	82	73	3800	4500	1.96
6024	120	180	28	2	85	79.5	3500	4100	2.07
6026	130	200	33	2	106	101	3200	3800	3.16
6028	140	210	33	2	110	109	3000	3500	3.35
6030	150	225	35	2.1	126	126	2800	3200	4.08
6032	160	240	38	2.1	143	144	2600	3000	5.05
6034	170	260	42	2.1	168	172	2400	2800	6.76
6036	180	280	46	2.1	189	199	2300	2700	8.8
6038	190	290	46	2.1	197	215	2100	2500	9.18
6040	200	310	51	2.1	218	243	2000	2400	11.9